



PET Felt color card



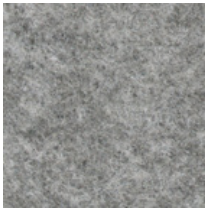
11 fog grey



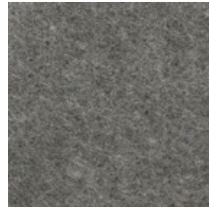
07 ghost white



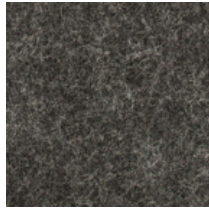
13 black



36 dim grey



37 shark grey



03 charcoal grey



04 bisque



12 buff



44 burlywood



34 cinnamon



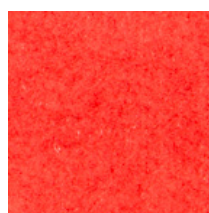
46 orange



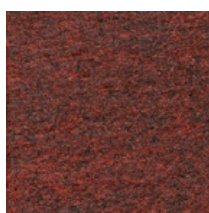
05 lemon



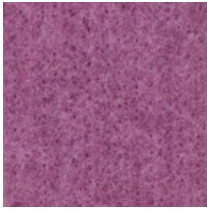
08 cardinal



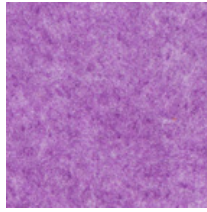
28 crimson



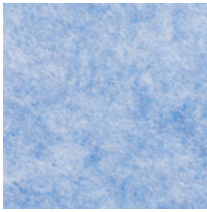
32 burgundy



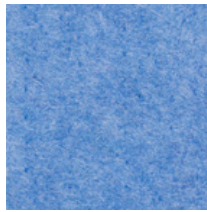
50 mulberry



49 velvet



14 bluebell



25 regatta



01 denim



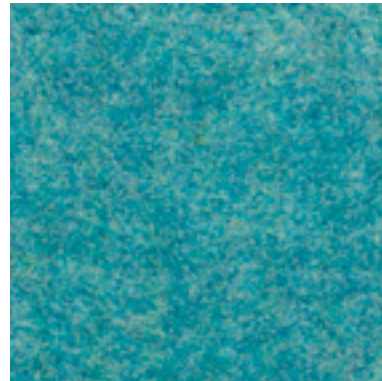
19 midnight



20 custard



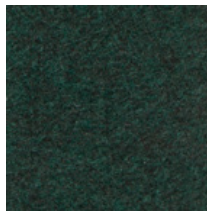
15 woodbine



14 turquoise



16 grass



17 forest



PET Felt panelen zijn gemaakt van polyester vezels en gerecyclede PET flessen. De panelen hebben een akoestische waarde en worden door In-Zee verwerkt in akoestische producten zoals; bureauschermen, wandpanelen, lampenkappen en ruimtedelers.

Materiaal : 100% polyester vezels, 50% gerecyclede PET flessen
Toepassing : decoratieve en akoestische producten

Afmeting : 1220 x 2440 mm
Dikte : 9 mm | 18 mm | 27 mm
Gewicht : 1900 gr/m² | 3800 gr/m² | 5700 gr/m²
Brandcertificaat : NEN 13501 B1

Onderhoud

- Verwijder verontreinigingen zo snel mogelijk.
- Verwijder droog vuil met behulp met een zachte borstel
- Verwijder natte verontreinigingen door ze op te nemen met een absorberend materiaal.
- Gebruik een zachte borstel met sop voor hardnekkige verontreinigingen.
- Werk bij het reinigen altijd van buiten naar binnen om de vlek klein te houden.
- Verwijder na het reinigen de resten van vuil en reinigingsmiddel met schoon water.
- Gebruik een schone spons en droog na met een absorberende interieurdoek doek.



akoestisch



gerecycled en
recyclebaar



brandvertragend